

# Thème 2 Comment se crée et se répartit la richesse ?

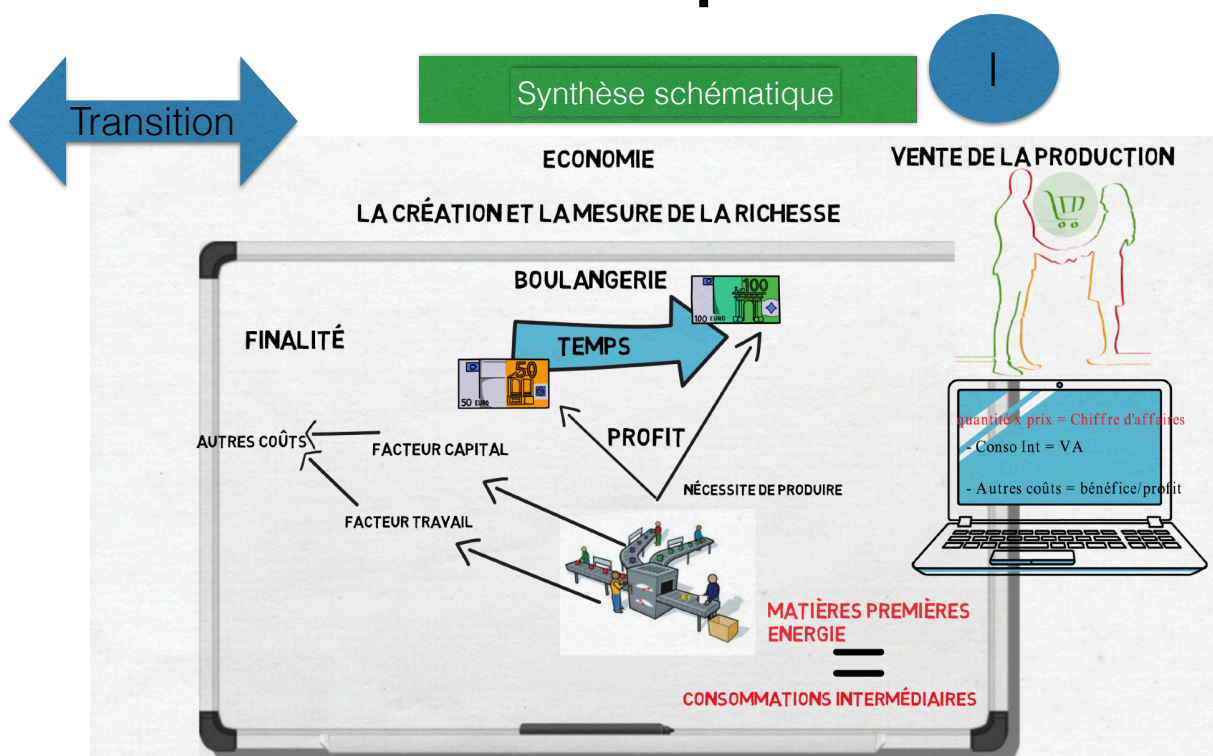
## Chapitre 4 : La création et la mesure de la richesse

### Plan de cours :

- I – Quels sont les facteurs de production qui contribuent à la création de richesse (déjà traité)
- II – Comment combiner efficacement les facteurs de production ?
- III – Comment mesure-t-on la création de richesse ?

1

## II - Comment combiner efficacement les facteurs de production ?



2

## Intro

La combinaison productive (ou combinaison des facteurs de production) est étudiée au regard des choix technologiques mis en œuvre, de la substitution du capital au travail et des incidences en termes d'emplois et de qualifications des individus.

### A. La combinaison des facteurs de production

1. Qu'est-ce que la combinaison productive ?



Où se situe l'action de l'image ?

Quels sont les deux facteurs de production visibles ?

Quel choix est amené à faire une entreprise au niveau de ses facteurs de production ?

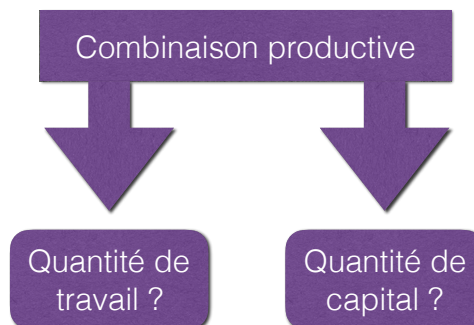
Selon vous, ces deux facteurs sont-ils dépendant l'un de l'autre ?

Pour produire, il faut nécessairement deux facteurs de production : le capital et le travail. Le capital technique seul est inactif, il ne permet pas de produire. Le travail, utilisé seul, est la plupart du temps insuffisant pour assurer une production efficiente. La combinaison productive désigne la proportion de capital technique et de travail utilisée pour produire.

3

2. Intensité capitalistique

Schéma



Plus loin encore

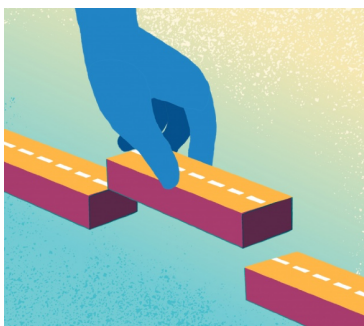
YouTube

[https://www.youtube.com/watch?v=RbXC46\\_cQ8Q&frags=pl%2Cwn](https://www.youtube.com/watch?v=RbXC46_cQ8Q&frags=pl%2Cwn)

Doc 1

### Capitalistique

Une activité **capitalistique** est une activité employant une proportion élevée de capital (machines, matières premières) dans sa production, au détriment de la main d'œuvre. Une telle décision peut être due aux faibles coûts du capital, à la productivité insuffisante du travail, à la faible quantité de travail immédiatement disponible, etc.



La construction d'une route sera peu capitalistique si ... ?

Proposez une situation dans laquelle l'utilisation de capital sera prédominante

4

Une **combinaison productive** peut être **plus ou moins capitalistique**, c'est-à-dire que, pour produire, on utilise **plus ou moins de capital technique**.

L'utilisation de bulldozers dans la construction d'une route rend cette activité très capitalistique. La construction d'une route avec de nombreux travailleurs qui utilisent des pelles et des pioches constitue une activité peu capitalistique.

5

## B. La substitution du capital au travail

1. Qu'est-ce que la substitution du capital au travail ?

Doc 2

La montée en puissance des robots dans l'économie et les chaînes de production pourraient encore accentuer cette polarisation. Si les chiffres relatifs à la part d'emplois automatisables sont loin de faire l'unanimité, la plupart des économistes s'accordent à dire que beaucoup d'emplois vont être transformés dans les années à venir. Ces mutations posent la question fondamentale de l'apprentissage et des compétences pour des travailleurs parfois confrontés à une accélération des transformations ou des destructions d'emplois.

**Expliquer le terme « polarisation » ici.**

**Qu'est-ce qu'un emploi automatisable selon vous ?**

**Expliquez ce qu'est la substitution du capital au travail.**

**Quelle évolution de la combinaison productive observe-t-on ?**

6

## B. La substitution du capital au travail

★ Difficile

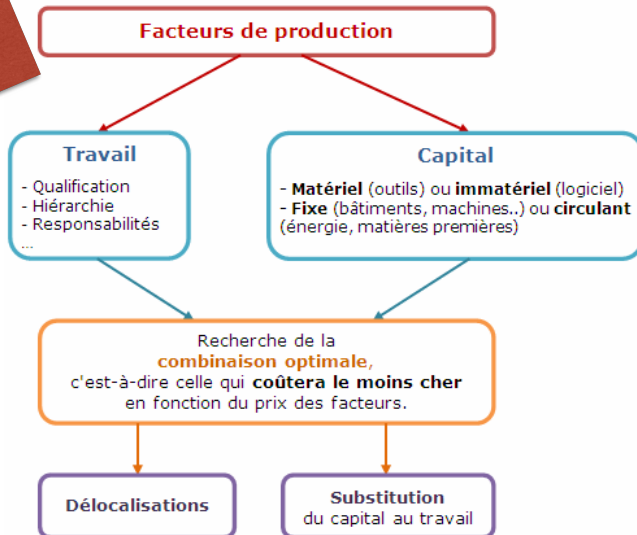
Définition

### 1. Qu'est-ce que la substitution du capital au travail ? (suite)

La substitution du capital au travail (substitution capital/travail) correspond au remplacement du travail (des travailleurs) par du capital (des machines).

### 2. La substitution capital/travail et les choix technologiques

Doc 3



Proposez une raison expliquant la substitution du capital au travail

Qu'est-ce qu'une délocalisation ? Est-elle induite par le coût du facteur travail ou du facteur capital ?

Pourquoi une entreprise cherche la combinaison productive la moins chère ?

7

Synthèse B.2

Une des raisons de la substitution du capital au travail tient au coût de la main-d'œuvre. Les entreprises vont opter pour l'intensité capitaliste qui minimise leurs coûts de production, dont la main-d'œuvre constitue une part importante.

Dans les pays développés, le **coût de la main-d'œuvre est élevé comparativement à celui du capital**. On va donc très souvent, dans ces pays, **substituer le capital au travail**. La combinaison productive devient alors plus capitaliste. Les **choix technologiques** ont pour conséquence une **intensité capitaliste élevée**.

8

## B. La substitution du capital au travail

### 3. La substitution capital/travail, ses incidences en termes d'emplois et de qualification des individus



Doc 4

Le progrès technique a tout d'abord des conséquences quantitatives, c'est à dire des conséquences sur le volume de l'emploi. En effet celui-ci peut détruire mais aussi créer des emplois.

Le progrès technique est à l'origine d'une destruction des emplois : voici une idée largement partagée par l'opinion publique. En effet, à court terme, le progrès technique semble détruire des emplois. Tout d'abord lorsqu'il prend la forme d'innovations de procédé (Taylorisme, Fordisme, Toyotisme...) il se traduit le plus souvent par une augmentation de la productivité. Le progrès technique permet de créer d'avantage de valeur ajoutée en consommant moins d'heures de travail, on débouche donc automatiquement sur des destructions d'emplois. L'introduction de nouvelles machines plus productives a en effet pour conséquence de réduire le nombre d'emplois nécessaires à la réalisation du volume de production désiré.

**Donnez une définition du progrès technique**

**A t-il un impact seulement négatif sur l'emploi? Expliquez**

**Pourquoi peut-on dire que le progrès technique implique aux salariés de se reformer ?**



9

Synthèse  
B.3

Le progrès technologique entraîne une substitution capital/travail qui a un impact sur les emplois et la qualification des individus. Les emplois créés dans le secteur des biens d'équipement (machines numériques, etc.) sont moins nombreux que ceux détruits du fait de l'introduction du progrès technique. De plus, les qualifications exigées des salariés diffèrent. Les emplois créés sont qualifiés (techniciens, ingénieurs, etc.) alors que ceux qui sont détruits touchent des personnes peu qualifiées.

## C. La productivité du travail et du capital



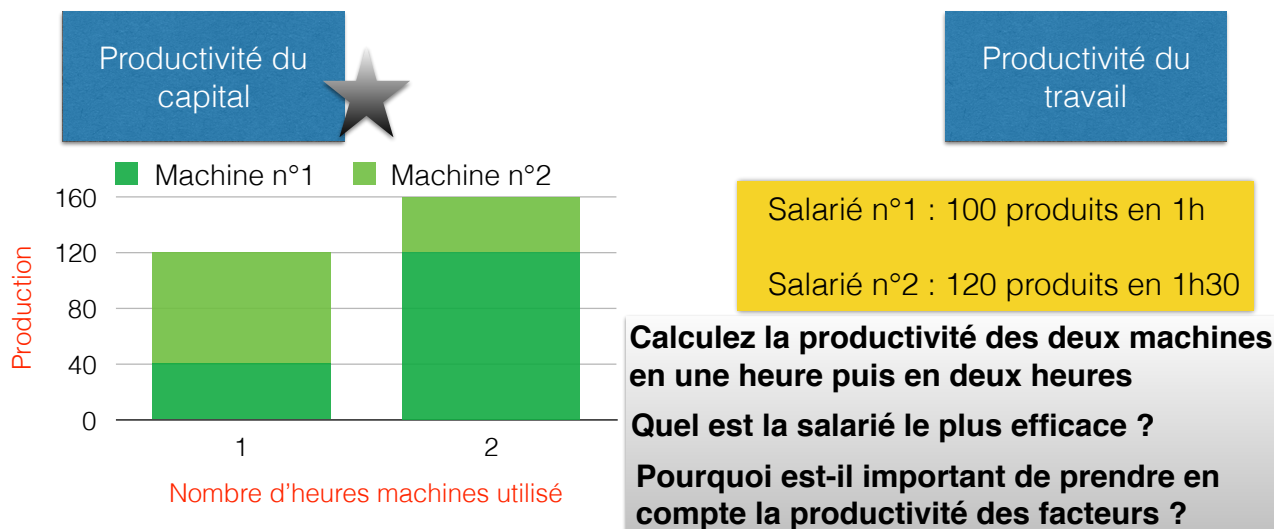
### 1. Qu'est-ce que la productivité ?

Doc 5

L'efficacité des facteurs de production est appréhendée à travers la notion de productivité.

La **productivité** est le rapport entre un volume de production et les quantités de facteurs de production utilisés (heures de travail, nombre de salariés, machines utilisées, etc.).

Le calcul de la productivité permet d'apprécier l'efficacité des facteurs de production.



11

Synthèse  
C.1

La **productivité du travail** se définit par le rapport entre un volume de production et la quantité de travail employée (nombre d'heures ou effectifs employés).

La productivité du travail peut être calculée en termes physiques ou en valeur.

La **productivité du capital** mesure le rapport entre le volume de la production obtenue pendant une période donnée et le volume du capital utilisé.

**La productivité est un indicateur d'efficacité des facteurs de production. L'entreprise doit développer l'efficacité de ses facteurs pour produire mieux, plus vite et à moindre coût.**

## D. Les gains de productivité

Doc 6

La productivité de la France s'épuise depuis 2008. Et c'est un problème majeur, car c'est sa progression, et elle seule, qui permet aux Français de s'enrichir de façon durable, en dehors des phases de bulle. Ce n'est d'ailleurs pas difficile à comprendre à partir de ce schéma simplifié.

Il faut d'abord garder à l'esprit que la productivité mesure l'efficacité avec laquelle une économie mobilise ses ressources pour fabriquer des biens et des services. Les gains de productivité mesurent donc l'accroissement de la production à moyen égaux et cela permet de dégager un surplus de richesse qui se partage entre hausse des salaires, hausse des profits et baisse des prix.

Schéma

Efficacité des  
facteurs de  
production



Produire +  
Produire mieux  
Produire à moindre  
coût



CA augmente  
Coût diminue  
VA augmente donc

Qu'est-ce que les gains de productivité ?

Pourquoi le progrès technique permet-il de générer des gains de productivité ?

La formation des salariés entraîne-t-elle aussi des gains de productivité ?

13

Synthèse  
D

Une économie, une entreprise réalisent des **gains de productivité** lorsque le rapport entre le volume de la production et le volume des moyens mis en œuvre pour l'obtenir augmente.

Il y a **hausse de la productivité** (gains de productivité) lorsqu'il y a :

- hausse de la production avec la même quantité de facteurs de production ;
- maintien ou hausse de la production avec moins de facteurs de production.

**Les gains de productivité proviennent du progrès technique qui permet d'améliorer les moyens de production facilitant le travail des hommes.**

**La formation est également un point à ne pas négliger car elle permet de développer des compétences chez les salariés (facteur travail) qui va se répercuter sur sa capacité à produire plus vite et mieux donc à générer des gains de productivité.**

**Plus les facteurs de production sont efficace, plus cela augmente la richesse créée (VA) qui aura donc un impact sur les salaires et donc sur l'économie.**

Dossier n°3 traité lors de la prochaine séance

14